

6 497 000

6 496 500

6 496 000

6 495 500



Mäeeraldise piir, piiripunkt ja piiripunkti number

Mäeeraldise teenindusmaa piir, piiripunkt ja piiripunkti number

Taotletava Kõverdama II turbatootmisala mäeeraldise piir

Taotletava Kõverdama II turbatootmisala mäeeraldise teenindusmaa piir

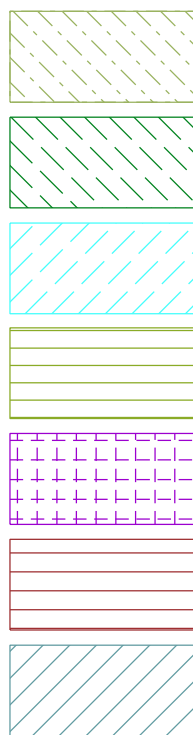
Ploki piir (aT - aktiivne tarbevaru, aR - aktiivne reservvaru)

Maardla piir (asendiplaani)

Katastriüksuse nimi, piir ja tunnus

Maapinna samakõrgusjoon, m

Taastuva soo kõlvik (128,69 ha)



Hoiuala

Vääriselupaik

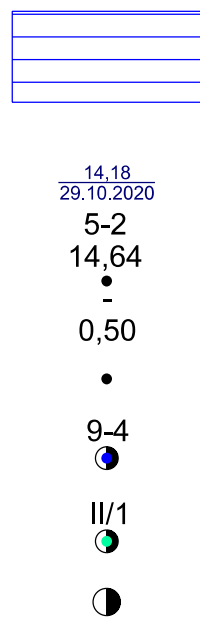
Veehaarde sanitaarkaitseala

III kaitsekategooria loomad

Elektripaigaldise kaitsevöönd

Maaparandushoiuala

Eesvoolu kaitsevöönd



Ranna või kalda piiranguvöönd

Veetaseme abs. kõrgus, mõõdistamise kuupäev

Sondeerimispunkti number Maapinna abs. kõrgus

Yähelagunenud turbakihi paksus, m

Turbalasundi kogupaksus, m

2020. a. uuringu sondeerimispunkt

2019. a. uuringu proovivõtupunkt ja selle nr

1995. a. uuringu proovivõtupunkt ja selle nr

Turba proovivõtupunkt

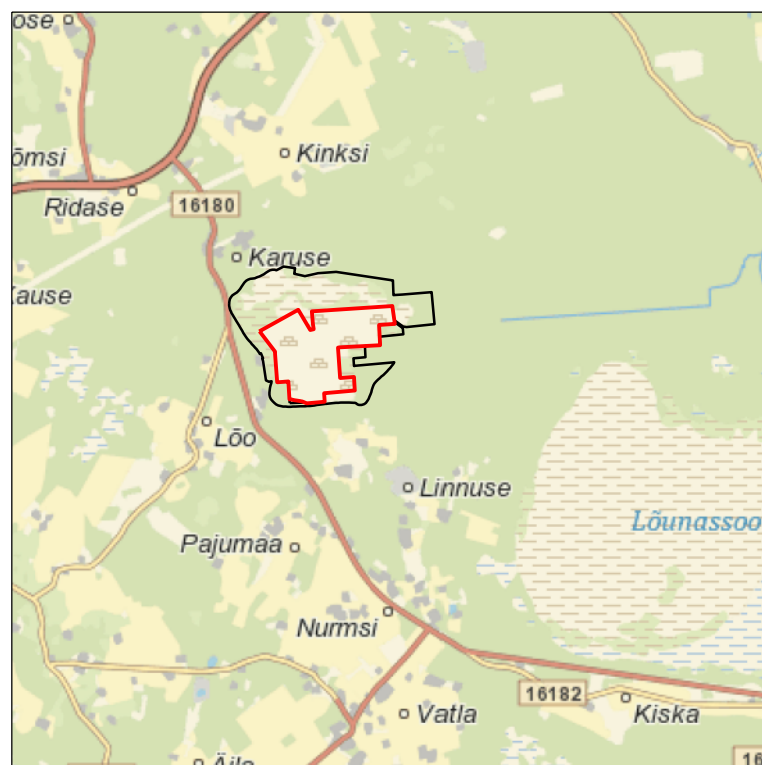
Mäeeraldise piiripunktide koordinaadid

Nr	X	Y
1	6 496 455,98	482 727,50
2	6 496 459,40	482 730,17
3	6 496 743,63	483 238,17
4	6 496 475,68	483 399,63
5	6 496 485,91	483 444,21
6	6 496 485,92	483 444,21
7	6 496 485,92	483 444,23
8	6 496 531,57	483 435,72
9	6 496 551,37	483 433,12
10	6 496 722,94	483 419,87
11	6 496 791,78	484 485,66
12	6 496 784,56	484 486,62
13	6 496 562,34	484 515,84
14	6 496 555,82	484 516,69
15	6 496 539,62	484 307,89
16	6 496 539,61	484 307,89
17	6 496 539,61	484 307,88
18	6 496 274,76	484 324,32
19	6 496 243,66	483 786,87
20	6 496 241,06	483 766,67
21	6 495 840,77	483 792,74
22	6 495 840,77	483 792,75
23	6 495 840,76	483 792,75
24	6 495 853,63	483 976,14
25	6 495 787,62	483 980,88
26	6 495 673,29	483 989,08
27	6 495 672,64	483 981,48
28	6 495 639,10	483 580,58
29	6 495 530,67	483 589,83
30	6 495 523,89	483 590,40
31	6 495 505,68	483 353,82
32	6 495 524,70	483 311,47
33	6 495 527,91	483 293,70
34	6 495 527,92	483 293,66
35	6 495 538,73	483 233,85
36	6 495 545,35	483 182,20
37	6 495 552,94	483 157,50
38	6 495 555,51	483 123,30
39	6 495 792,79	483 109,45
40	6 495 792,79	483 109,44
41	6 495 792,79	483 109,44
42	6 495 782,38	482 961,30
43	6 496 159,44	482 934,08
44	6 496 159,43	482 934,06
45	6 496 159,45	482 934,06
46	6 496 190,18	482 933,88
47	6 496 190,20	482 933,92

Pindala 128,68 ha

0 250 500 m

## ASENDIPLAAN M 1 : 100 000



Kaardileht nr 524 (Tõstamaa)

Mäeeraldise teenindusmaa piiripunktide koordinaadid

Nr	X	Y
1'	6 496 455,98	482 727,50
2'	6 496 459,40	482 730,17
3'	6 496 743,64	483 238,19
4'	6 496 475,69	483 399,65
5'	6 496 485,92	483 444,23
6'	6 496 531,57	483 435,72
7'	6 496 551,37	483 433,12
8'	6 496 722,95	483 419,87
9'	6 496 791,78	484 485,67
10'	6 496 784,57	484 486,62
11'	6 496 562,34	484 515,83
12'	6 496 555,82	484 516,69
13'	6 496 539,62	484 307,89
14'	6 496 274,76	484 324,33
15'	6 496 243,66	483 786,87
16'	6 496 241,06	483 766,67
17'	6 495 840,77	483 792,74
18'	6 495 853,64	483 976,15
19'	6 495 673,29	483 989,08
20'	6 495 672,65	483 981,48
21'	6 495 639,10	483 580,58

Pindala 129,64 ha

Märkused:

- Koordinaadid L-Est 97 süsteemis, kõrgused EH2000 süsteemis.
- Lähtekoordinaadid ja kõrgus: Trimble VRS Now baasjaamade võrk.
- Asendiplaan: Maa-ameti X-GIS kaardirakendus.
- Plaani koostamisel on kasutatud:
  - Maa-ameti väljastatud katastriüksuste piirandmeid (seisuga 17.12.2021. a);
  - Maa-ameti aluskaartide avalikku WMS-teenust (must-valge põhikaart, kitsenduste andmed, seisuga 01.03.2021. a);
  - Keskkonnaregistri Kõverdama turmamaardla plokide ja mäeeraldise piirandmeid (seisuga 27.09.2021. a).
- Kasutatud tarkvara: Bentley PowerCivil for Baltics V8i (litsents: 70000661800020).

Objekti nimetus ja aadress	Joonise sisu	
Kõverdama turbatootmisala Pärnu maakond, Lääneranna vald	Korrastatud ala plaan	
Loa omanik <b>Aktsiaselts Torf</b> Tallinna mnt 26a, Lihula, Pärnu maakond, 90303 info@astorf.ee	Graafiline lisa 3 / 3	
<b>OÜ Inseneribüroo STEIGER</b> Männiku tee 104, 11216 Tallinn +372 668 1011, info@steiger.ee	Koostas Epp Kuslap / alkirjastatud digitaalselt /	Kuupäev 17.12.2021
	Kinnitas Erki Vaguri / alkirjastatud digitaalselt /	Töö nr 21/3794